

MUNI STANDARDY

investor: MASARYKOVA UNIVERZITA
místo stavby: BRNO

číslo zakázky: K23051016

stavba: ÚPRAVY PAVILONU C03 V UNIVERZITNÍM KAMPUSU BOHUNICE

barevné řešení nábytku

Sekundární barevnost použitá na akcent mobiliáře:

- zadní čela otevřených i uzavřených skříní a nik
- určené části nábytkových korpusů
- barevné varianty konstrukčních částí sedacího nábytku
- barevné varianty čalounění
- referenční barva základní části - barva blízka RAL 7047, lamino, barva světle šedá, povrch perlička, včetně ABS hran
- referenční barva barevné části - barva blízka RAL vyvzorkovat, lamino, červená povrch perlička, včetně ABS hran

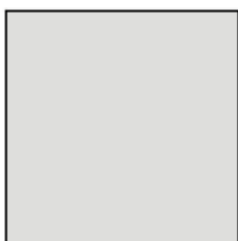
Vzorkování nábytku:

* Typické nábytkové sestavy laboratorního a kancelářského nábytku budou vzorkovány za účasti uživatelů a autorského dozoru z důvodu prezentace specifických konstrukčních detailů jednotlivých prvků.

* Uživatel (investor) si vyhrazuje možnost na základě vzorkování nábytkových prvků nábytku upravit barevnost (inverzně zaměnit princip základní a sekundární barvy).

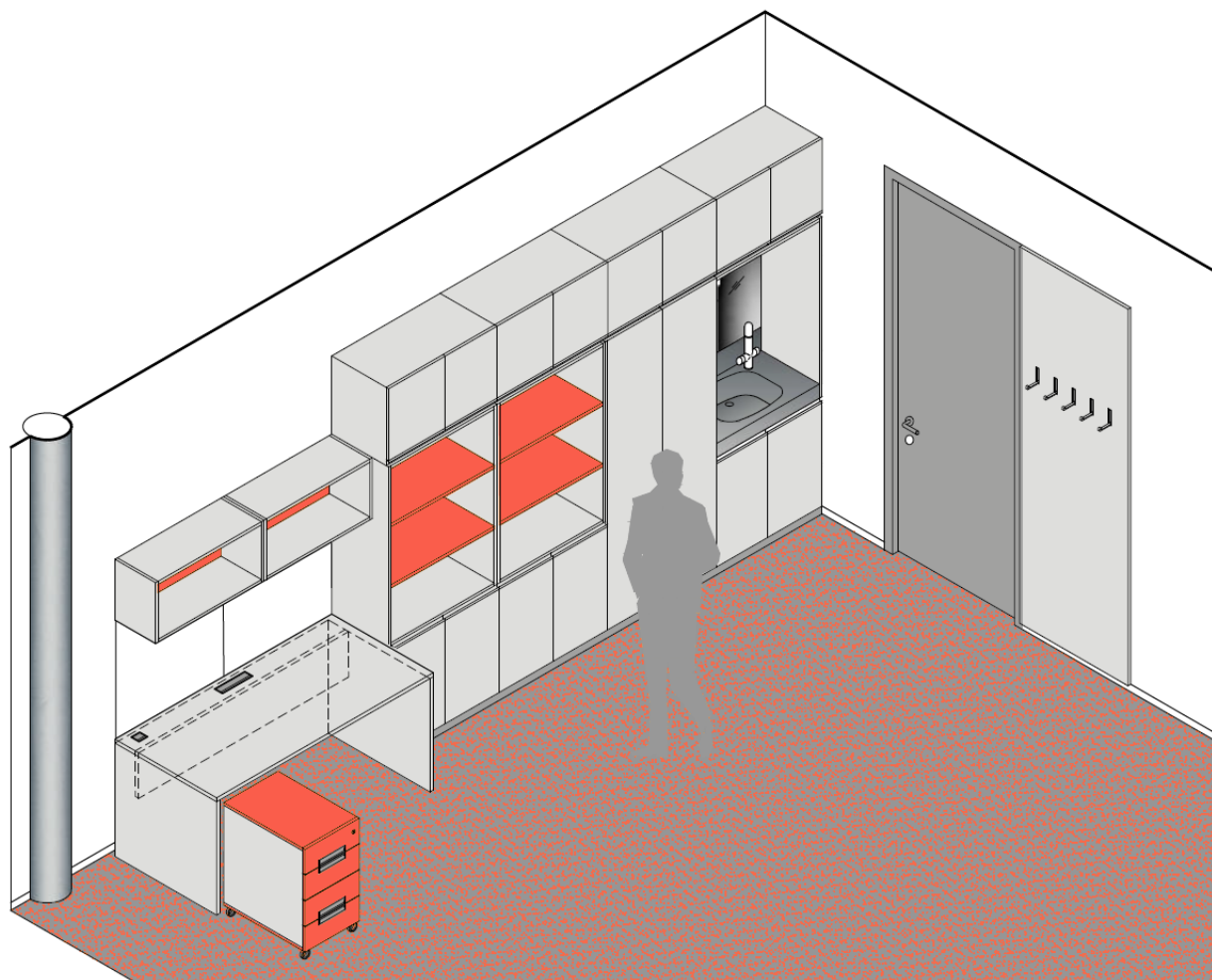


Primary CREATIC colour
RGB 250/93/75
Hex #FA5D4B



referenční šedá barva blízka
RAL 7047
kamenná světle šedá

příklad použití referenční barvy



referenční barva



referenční barva šedá, blízka RAL 7047



pracovní stůl

popis standardu

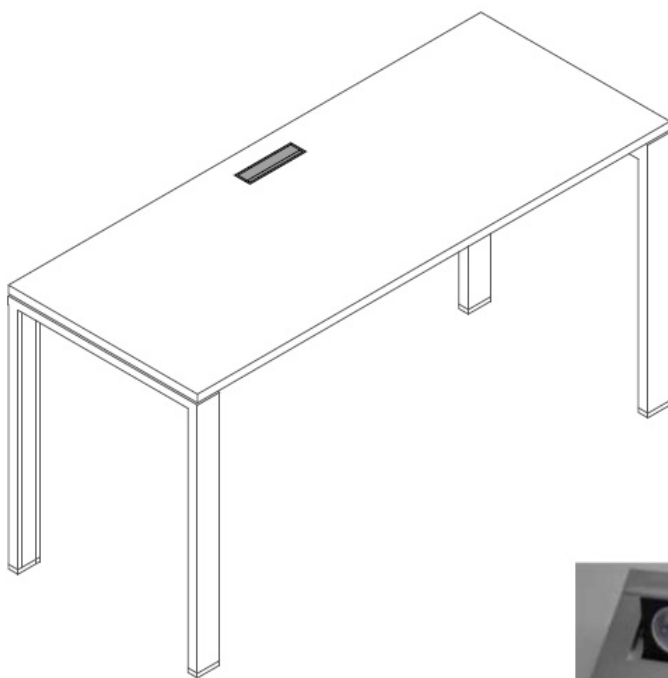
* Stůl pracovní s hliníkovou rektifikovatelnou systémovou rámovou podnoží a LTD pracovní deskou tl. 25 mm a hranou ABS tl. 2 mm s radiusem.

* Podnož je tvořena čtyřmi nohami ze slitiny hliníku spojené konstrukčními hliníkovými segmenty se systémovými hliníkovými profily v podélném i příčném směru v kompaktní hliníkový celek. Spojovací hlavice tvoří distanci mezi podnoží a pracovní deskou. Podnož musí být variabilní s možným napojením - prodloužením stolu pomocí záměny systémových podélníků. Nohy výškově rektifikovatelné, musí umožňovat skryté vedení kabeláže pro systémové kabelové žlaby. Materiál eloxovaný hliník. Výrobek musí být certifikovaný z hlediska chemické nezávadnosti, mechanických vlastností a bezpečnosti. Barva podnože blížká RAL 9006.

* Sestava stolů bude napojena na volný vývod připravený stavbou. V rámci dodávky nábytku bude provedeno připojení zásuvek a propojení mezi sebou. Propojení mezi stoly bude řešeno plochou spojovací zásuvkou tak, aby bylo možno stoly jednoduše odpojit. Dodávka včetně propojovací kabeláže, spojek a revize. Rozvod kabelů bude veden pod stolní deskou systémovým kabelovým žlabem, kabely budou ve žlabu fixovány. Součástí jsou i propojovací silové kabely včetně koncovek.

Volitelné vybavení

* Kovový výklopný zásuvkový port, osazený silovými zásuvkami, včetně kabeláže, dopojení a revize.

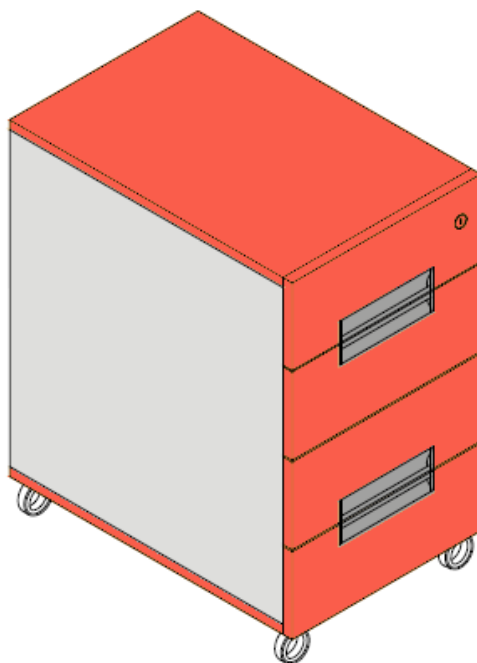


příklad zásuvky do pracovní desky



popis standardu

* Mobilní kolečkový konteiner pod pracovní deskou, čtyři zásuvky s kovovými kuličkovými plnovýsuvy a integrovaným plynulým dotahem, vnitřní světlý rozměr zásuvky musí umožňovat uložení standardního formátu A3, horní zásuvka s integrovanou výsuvnou tužkovnicí ukrytou za společné čílko, úchytky zapuštěné do hran čílek zásuvek upevněné horizontálně, bez možnosti kontaktu s hranou úchytky, materiál eloxovaný hliník, korpus a čílka vyrobená z LTD tl. 18 mm, hrany korpusu ABS tl. 0,5 mm, čílka ABS tl. 2 mm, centrální uzamykání s mechanismem blokování zásuvek proti převrácení kontejneru, čtyři nábytková kolečka, materiál hliník stříbrné barvy a šedá guma.



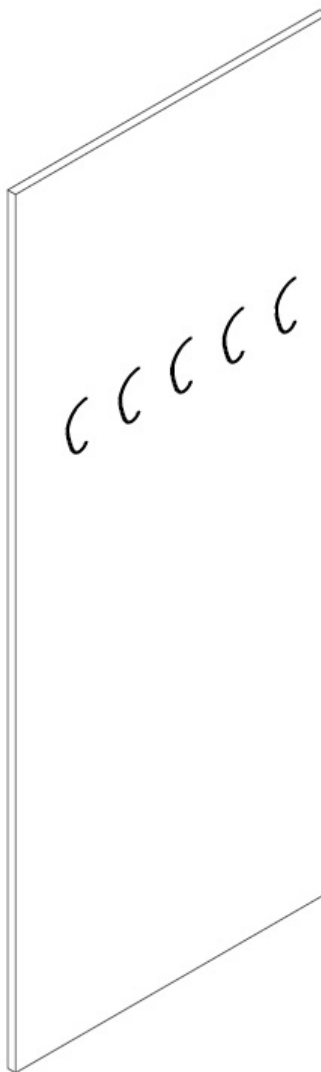
popis standardu

* Laminovaná dřevotřísková deska LTD tl. 18 mm, opatřená ABS hranou tl. 2 mm, kotvená hmoždinkami a vruty se zápusťnými imbusovými hlavami do stěny.

* Věšákové dvojháčky s pohledově skrytým uchycením, délka 120 mm, povrch matný chrom, barva stříbrná - na stěně je osazeno celkem 5 věšáků, tvar háčku v podobě velkého písmene J, průřez háčku proměnlivý eliptický profil.

* Šatní stěna osazena horní hranou do výšky 2445 mm nad podlahu (spodní hrana je zarovnána k horní hraně soklu podlahy-přesný rozměr přizpůsobit dle výšky soklu).

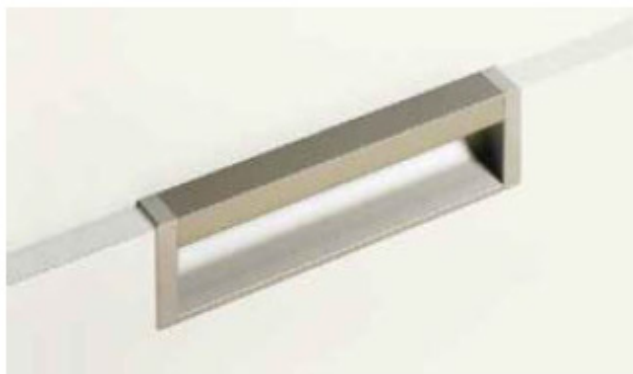
tvarový příklad dvojháčku



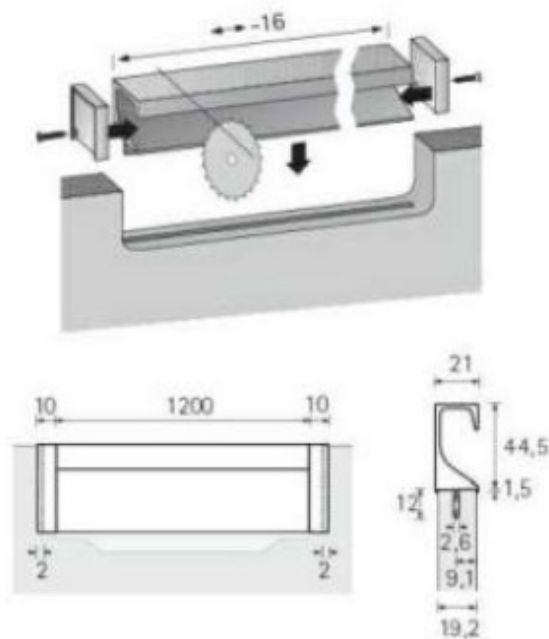
úchytky na skříních

popis standardu

- * Skříň z laminovaných dřevotřískových desek tloušťky 18 mm - základní barevnost, záda skříně a nástavce LTD tl. 8 mm do drážky v sekundární barevnosti.
- * Dvířka na niklových závěsech s plynulým dovíráním, odnímatelných bez šroubování s nalepenou hranou z materiálu ABS tl. 2 mm (hrany korpusu skříně a police s hranou z materiálu ABS tl. 0,5 mm), úchytky na dvířkách zapuštěné do hrany, bez možnosti kontaktu s hranou úchytky, barva stříbrný elox.
, hliníkové, povrch eloxovaný hliník.
- * Skříň - jednodveřová, 5 stavitelných polic s podpěrkami proti vysunutí, 1x zámek v sekundární barevnosti.
- * Nástavec - jednodveřový, 1 stavitelná police s podpěrkami proti vysunutí.
- * Sokl skříně - v = 50 mm - kovový; rektifikovatelný.
- Volitelné vybavení
- * Nábytkový číselný zámek s čtyřmístným kódem, možností jeho přestavení a systémem generálního klíče, 1x skříň, 1x nástavec



vzorová úchytka zápustná do hrany



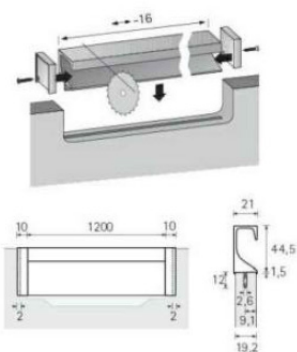
úchytky na skříních

popis standardu

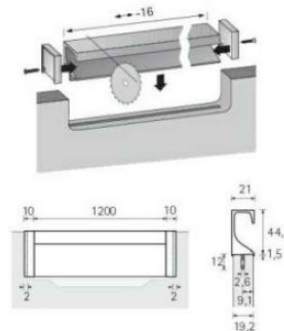
- * Skříň z laminovaných dřevotřískových desek tloušťky 18 mm - základní barevnost, záda skříně a nástavce LTD tl. 8 mm do drážky v sekundární barevnosti.
- * Dvířka na niklovaných závěsech s plynulým dovíráním, odnímatelných bez šroubování s nalepenou hranou z materiálu ABS tl. 2 mm (hrany korpusu skříně a police s hranou z materiálu ABS tl. 0,5 mm), úchytky na dvířkách zapuštěné do hrany, bez možnosti kontaktu s hranou úchytky, barva stříbrný elox.
- , hliníkové, povrch eloxovaný hliník.
- * Skříň - jednodveřová, 5 stavitelných polic s podpěrkami proti vysunutí, 1x zámek v sekundární barevnosti.
- * Nástavec - jednodveřový, 1 stavitelná police s podpěrkami proti vysunutí.
- * Sokl skřínky - v = 50 mm - kovový; rektifikovatelný.
- Volitelné vybavení
- * Nábytkový číselný zámek s čtyřmístným kódem, možností jeho přestavení a systémem generálního klíče, 1x skříň, 1x nástavec



vzorová úchytka zápuštěná do hrany



vzorová úchytka zápuštěná do hrany



příklad číselného zámku



příklad vložky



odpadkový koš

popis standardu

*Výrobek z perforovaného plechu - síťoviny válcového nebo konického tvaru, horní zakončení výztužnou obručí kruhového průřezu, podstava (dno) koše plná plechová, barva stříbrná (RAL 9006), povrch upravený práškovou barvou komaxit.



vzorové materiálové provedení

servírovací stůlek - policový

popis standardu

* Mobilní servírovací vozík s oboustrannými policemi - z jedné strany jsou rovné, z druhé zvýšené okraje. Kovová konstrukce, povrch vypalovaná prášková barva. Nosnost vložených polic min.100 kg. Gumová otočná kolečka min. Ø 100 mm.



popis standardu

Sestava kuchyňské linky, včetně dřezu s odkapávací plochou, volně stojící chladničky s vnitřním mrazákem (en. třída min. A++; min.objem 120 l / 18 l).

Celková délka sestavy - 3200mm; hloubka sestavy shodně 600 mm (korpus) / 300 mm (horní skříňky), výška sestavy 1950 mm

Pracovní plocha z postformingu - světle šedé barvy blízké RAL 7047, pohledová výška desky 40 mm.

Dvířka horních skříněk otvírává na bočních miskových závěsech s plynulým dovíráním. Dvířka a čílká z LTD desek tl. 18 mm - barva blízká RAL 7047, hrany ABS, r = 2 mm v totožné barvě a dekoru.

Materiál korpusů LTD tl. 18 mm, barva světle šedá blízká RAL 7047, hrany korpusů ABS tl. 0,5 mm ve stejné barvě a dekoru. Obklad za pracovní deskou jednostranně lakované sklo; barva bílá, blízká RAL 9003, materiál tl. 4 mm, včetně výřezů pro montáž zásuvek. Dřez obdélníkového tvaru s odkapávací plochou z umělého kamene světle šedé barvy s jemnou zrnitostí, včetně otočného sítkového ventilu. V korpusu pod dřezem umístěn výsuvný sorter pro korpusy šířky 600, se třemi popř. čtyřmi nádobami na tříděný odpad, nádoby plastové, kryté hygienickým víkem.

Korpusy na výškově stavitelných nožkách v = 100 mm, všechny korpusy spodních skříněk s otvíravými dvířky osazeny vloženou policí na podpěrkách proti samovolnému vysunutí.

Sokl odnímatelný nerezový se silikonovým těsněním u podlahy, pohledová výška 100 mm. Větrací mřížky v soklu pod lednicí - výška 80 mm, materiál eloxovaný hliník barva blízká RAL 9006.

Kování - závěsy odnímatelné bez šroubování s integrovaným tlumením dorazu.

Zásuvky s kovovými kuličkovými plnovýsuvy s integrovaným plynulým dotahem, barva stříbrná; včetně příborníku umístěného ve skřínce se sestavou zásuvek.

Korpusy závěsných skříněk s jednou vloženou policí na podpěrkách proti samovolnému vysunutí.

Výklopy horních dvířek, zdvihací teleskopy se stabilizátorem, plynulou zarážkou a dotahem. Systém uchycení čel klip, trojosá kalibrace čel, funkce stabilizace v jakékoliv poloze, plynulé nastavení pružiny protitahu.

Úchytky na dvířkách z hliníkového profilu, zapuštěné do hrany - povrch matný elox, úchytky na horních čílkách výklopů bodové, matný chrom, obdélníkového tvaru, boční hrany s rádiusem, na spodní straně prolis pro lepší úchop.

Ve spodní straně horních skříněk, rovnoběžně s jejich délkou zafrézován al profil s LED páskem délky cca 1650 mm, jako zdroj osvětlení pracovní desky. svítivost pásku 12W/m, barva světla 4500K.

Součástí dodávky volně stojící automatický kávovar.

Veškeré základní prvky a komponenty budou vzorkovány a budou před realizací odsouhlaseny ve schvalovací dokumentaci architektem.

kuchvňská linka

popis standardu



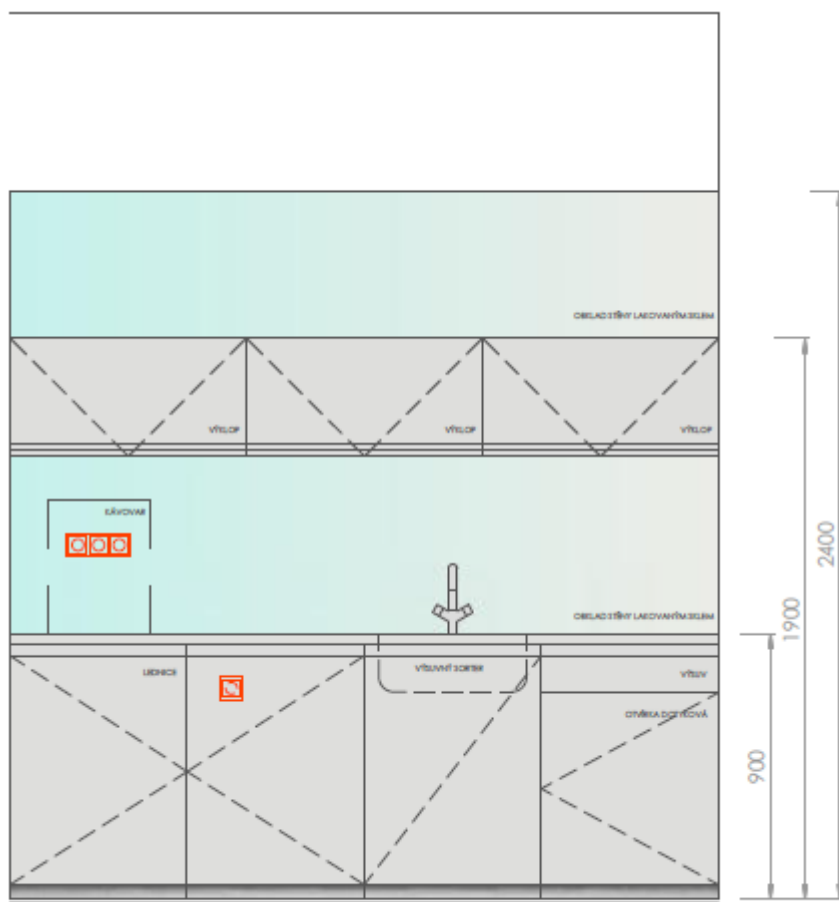
DŘEZ UMĚLÝ KÁMEN - ŠEDÝ



DŘEZOVÁ BATERIE UMĚLÝ KÁMEN - ŠEDÝ



VÝSUVNÉ ODPADKOVÉ KOŠE - VESTAVNÉ



POHLED NA LINKU

kuchvňská linka

popis standardu



ÚCHYTKY



referenční barva světle šedá blízka RAL 7047



kalené lakované sklo



MYČKA - SIGNALIZACE PROVOZOVNÍHO REŽIMU



**NÁBYTEK DO ČP,
OP JAK**

R1

PROVEDENÍ DO ČISTÝCH PROSTOR

- police hladké nebo perforované s nosností 50 nebo 90 kg/police
- stojiny opatřeny stavitelnými nožkami s koncovkou do čistých prostor
- všechny spáry jsou tmeleny a otvory zaslepeny
- stoly doraženy k příčkám a zatmeleny
- odsazení noh (regálů, stolů) od zadní stěny a z boku 25 mm (podlahový fabion)
- všechny skříně dokrytovány k podhledu
- nožky stavitelné zakrytované soklem
- vše musí být snadno čistitelné/dezinfikovatelné
- odolnost vůči vysokým tlakovým poměrům a rozdílům (až do 80 Pa); např. při změně režimu VZT (z úplného vypnutí na plný chod může skokově přetlak narůst i více než 80 Pa)

PROVEDENÍ NEREZ:

- nerezová ocel AISI 304 je tzv. potravinářská ocel, tl. 30 mm
- nerezová ocel AISI 316 je ocel chemicky odolná, tl. 30 mm
- pracovní deska je tvořena pláštěm z nerez plechu o tloušťce 1,2 mm a výplní z laminované dřevotřískové desky
- pracovní desky z nerez jsou určeny na středně namáhané pracovní plochy nepřicházející do přímého kontaktu se silnými chemikáliemi
- nerezové pracovní desky se zvýšenou hranou i bez, celková tloušťka desky je 30 mm
- převážně u mycích stolů bývá součástí i zadní nebo boční lem stolu

Před provedením výrobní dokumentace veškerého vybavení je potřeba mít odsouhlasenou investorem.

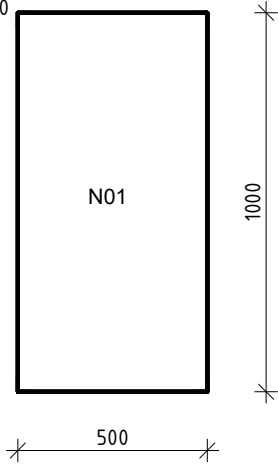
Veškeré vybavení před vyrobením zaměřit na stavbě.

ROZMĚRY, PŮDORYSNÉ SCHÉMA+POPIS STANDARDU - R1				
POZICE	NÁZEV	ROZMĚR	POPIS	POZNÁMKA
N01	REGÁL NEREZ	1000x500x2000mm	Materiál - nerez AISI 304, povrch mat, 5x police pevné , výškov ě stavitelné nožky do čistých prostor, na stojnách vodivé propojení cca200mm nad podlahou	
N40	REGÁL NEREZ	1000x400x2000mm	Materiál - nerez AISI 304, povrch mat, 5x police pevné, výškov ě stavitelné nožky do čistých prostor, na stojnách vodivé propojení cca200mm nad podlahou	
N49	REGÁL NEREZ	700x400x2000mm	Materiál - nerez AISI 304, povrch mat, 5x police pevné , výškov ě stavitelné nožky do čistých prostor, na stojnách vodivé propojení cca200mm nad podlahou	
N52	REGÁL NEREZ	900x400x2000mm	Materiál - nerez AISI 304, povrch mat, 5x police pevné, výškov ě stavitelné nožky do čistých prostor, na stojnách vodivé propojení cca200mm nad podlahou	
N53	REGÁL NEREZ	800x400x2000mm	Materiál - nerez AISI 304, povrch mat, 5x police pevné , výškov ě stavitelné nožky do čistých prostor, na stojnách vodivé propojení cca200mm nad podlahou	
N77	REGÁL NEREZ	800x500x2000mm	Materiál - nerez AISI 304, povrch mat, 5x police pevné, výškov ě stavitelné nožky do čistých prostor, na stojnách vodivé propojení cca200mm nad podlahou	

PŘED PROVEDENÍM VÝROBNÍ DOKUMENTACE VEŠKERÉHO VYBAVENÍ JE POTŘEBA MÍT ODSOUHLAŠENÉ INVESTOREM .
 VEŠKERÉ VYBAVENÍ PŘED VYROBENÍM ZAMĚŘIT NA STAVBĚ!

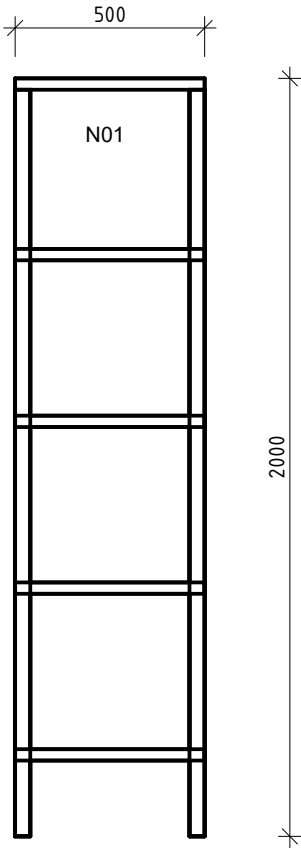
1 PŮDORYS

MĚŘÍTKO 1 : 20



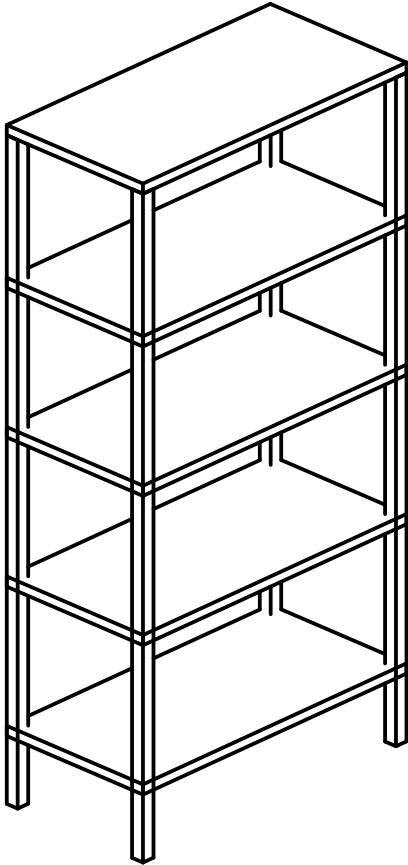
2 POHLED

MĚŘÍTKO 1 : 20



3 3D POHLED

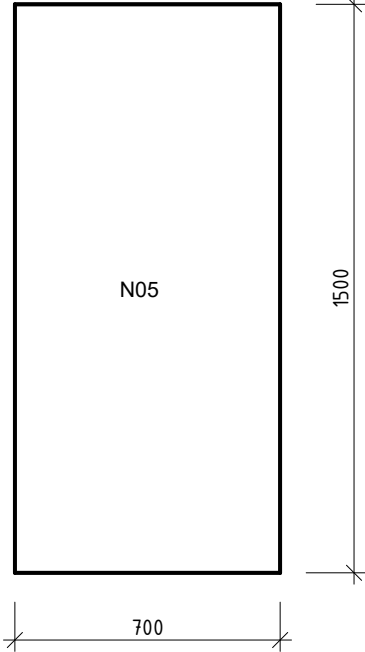
MĚŘÍTKO



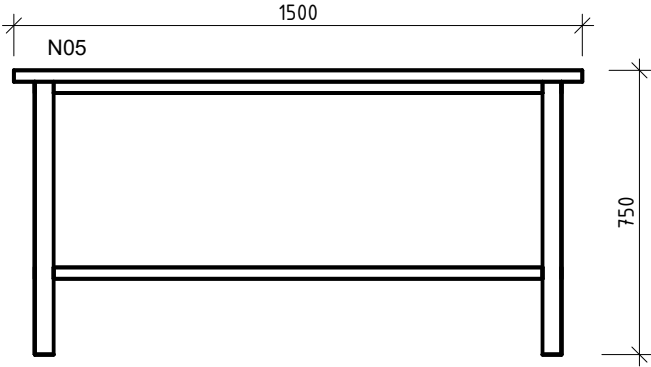
ROZMĚRY, PŮDORYSNÉ SCHÉMA + POPIS STANDARDU - R1				
POZICE	NÁZEV	ROZMĚR	POPIS	POZNÁMKA
N04	STŮL NEREZOVÝ	1200x700x750mm	Materiál - konstrukce stolu (rám) nerez AISI 304, pracovní deska nerez AISI 304, broušený povrch, odsazení noh od zadní stěny a zboku 25 mm (podlahový fabion), výškové stavitelné nohy do čistých prostor, zemníčí bod na zadních nohách 200mm nad podlahou	
N05	STŮL NEREZOVÝ	1500x700x750mm	Materiál - konstrukce stolu (rám) nerez AISI 304, pracovní deska nerez AISI 304, broušený povrch, odsazení noh od zadní stěny a zboku 25 mm (podlahový fabion), výškové stavitelné nohy do čistých prostor, zemníčí bod na zadních nohách 200mm nad podlahou	
N54	STŮL NEREZOVÝ	1800x700x750mm	Materiál - konstrukce stolu (rám) nerez AISI 304, pracovní deska nerez AISI 304, broušený povrch, odsazení noh od zadní stěny a zboku 25 mm (podlahový fabion), výškové stavitelné nohy do čistých prostor, zemníčí bod na zadních nohách 200mm nad podlahou	
N63	STŮL NEREZOVÝ	1000x600x750mm	Materiál - konstrukce stolu (rám) nerez AISI 304, pracovní deska nerez AISI 304, broušený povrch, odsazení noh od zadní stěny a zboku 25 mm (podlahový fabion), výškové stavitelné nohy do čistých prostor, zemníčí bod na zadních nohách 200mm nad podlahou	
N72	STŮL NEREZOVÝ	1000x700x750mm	Materiál - konstrukce stolu (rám) nerez AISI 304, pracovní deska nerez AISI 304, broušený povrch, odsazení noh od zadní stěny a zboku 25 mm (podlahový fabion), výškové stavitelné nohy do čistých prostor, zemníčí bod na zadních nohách 200mm nad podlahou	

PŘED PROVEDENÍM VÝROBNÍ DOKUMENTACE VEŠKERÉHO VYBAVENÍ JE POTŘEBA MÍT ODSOUHLAŠENÉ INVESTOREM .
VEŠKERÉ VYBAVENÍ PŘED VYROBENÍM ZAMĚŘIT NA STAVBĚ!

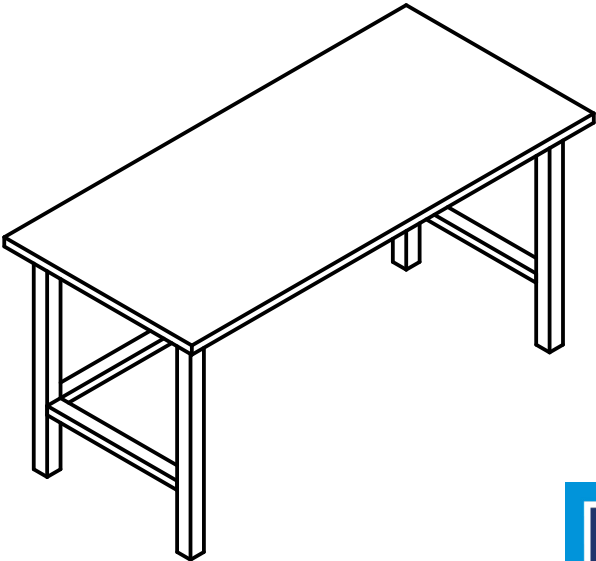
1 PŮDORYS
MĚŘÍTKO 1 : 20



2 POHLED
MĚŘÍTKO 1 : 20



3 3D POHLED
MĚŘÍTKO



REKONSTRUKCE C03 ZSPD		POHLEDY	LABORATORNÍ VYBAVENÍ
-----------------------	--	---------	----------------------

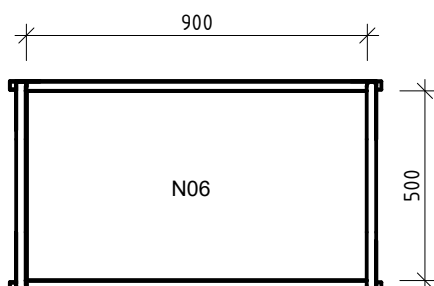
ROZMĚRY, PŮDORYSNÉ SCHÉMA + POPIS STANDARDU - R1

POZICE	NÁZEV	ROZMĚR	POPIS	POZNÁMKA
N06	NEREZOVÝ VOZÍK DO ČP	550x950x940mm	Mobilní vozík s oboustrannými policemi - z jedné strany jsou rovné, z druhé zvýšené okraje, nerezová konstrukce, nosnost vložených polic min.100 kg, gumová otočná kolečka min. Ø 100 mm.	

PŘED PROVEDENÍM VÝROBNÍ DOKUMENTACE VEŠKERÉHO VYBAVENÍ JE POTŘEBA MÍT ODSOUHLAŠENÉ INVESTOREM .
VEŠKERÉ VYBAVENÍ PŘED VYROBENÍM ZAMĚŘIT NA STAVBĚ!

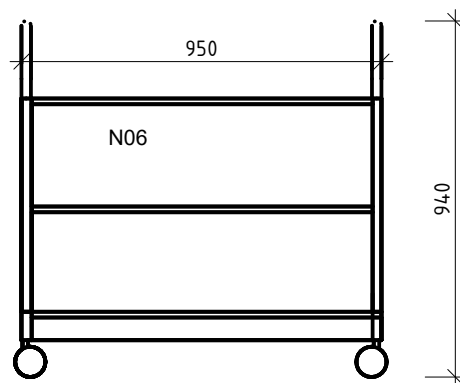
1 PŮDORYS

MĚŘÍTKO 1 : 20



2 POHLED

MĚŘÍTKO 1 : 20



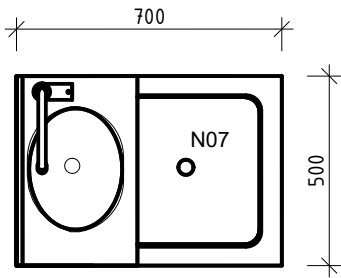
REKONSTRUKCE C03 ZSPD		POHLEDY	LABORATORNÍ VYBAVENÍ
-----------------------	--	---------	----------------------

ROZMĚRY, PŮDORYSNÉ SCHÉMA + POPIS STANDARDU - R1				
POZICE	NÁZEV	ROZMĚR	POPIS	POZNÁMKA
N07	VÝLEVKA NEREZOVÁ KOMBINOVANÁ DO ČP	500x700x850mm	Materiál - nerez AISI 304, povrch mat, samostatně stojící kombinovaná, mřížka, sifon, baterie stojánková páková, otvor pro stojánkovou baterii na objednávku	

PŘED PROVEDENÍM VÝROBNÍ DOKUMENTACE VEŠKERÉHO VYBAVENÍ JE POTŘEBA MÍT ODSOUHLAŠENÉ INVESTOREM .
 VEŠKERÉ VYBAVENÍ PŘED VYROBENÍM ZAMĚRIT NA STAVBĚ!

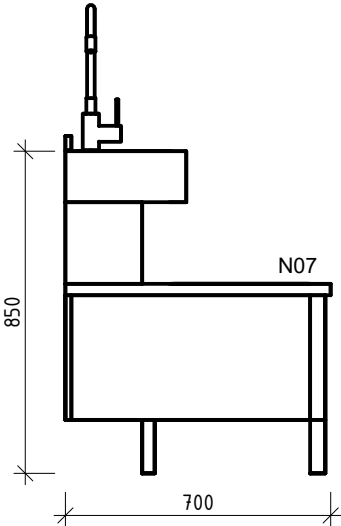
1 PŮDORYS

MĚŘÍTKO 1 : 20



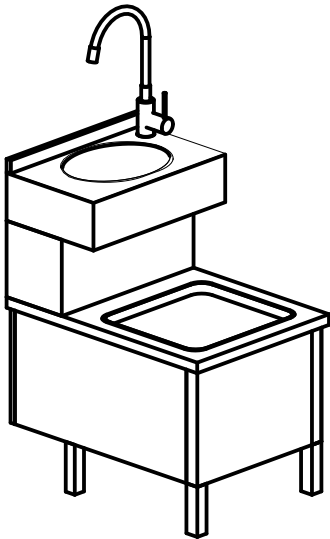
2 POHLED

MĚŘÍTKO 1 : 20



3 3D POHLED

MĚŘÍTKO

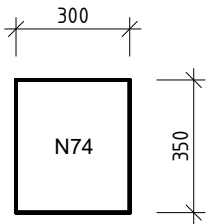


REKONSTRUKCE C03 ZSPD		STANDARDY	LABORATORNÍ VYBAVENÍ
-----------------------	--	-----------	----------------------

ROZMĚRY, PŮDORYSNÉ SCHÉMA + POPIS STANDARDU				
POZICE	NÁZEV	ROZMĚR	POPIS	POZNÁMKA
N08	POLICE NEREZOVÁ	600x300mm	Materiál - nerez AISI 304, povrch mat, kotvená do p říčky	
N74	POLICE NEREZOVÁ	350x300mm	Materiál - nerez AISI 304, povrch mat, kotvená do p říčky 3 police nad sebou	
N84	POLICE NEREZOVÁ	400x350mm	Materiál - nerez AISI 304, povrch mat, kotvená do p říčky	

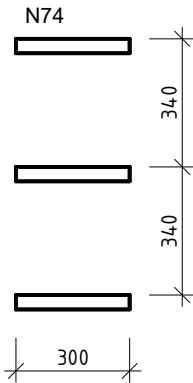
1
PŮDORYS

MĚŘÍTKO 1 : 20



2
POHLED

MĚŘÍTKO 1 : 20



REKONSTRUKCE C03 ZSPD		POHLEDY	LABORATORNÍ VYBAVENÍ
-----------------------	--	---------	----------------------

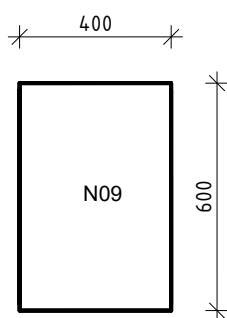
ROZMĚRY, PŮDORYSNÉ SCHÉMA + POPIS STANDARDU - R1

POZICE	NÁZEV	ROZMĚR	POPIS	POZNÁMKA
N09	SKŘÍŇ POLICOVÁ NEREZ	600x400x1900mm	Materiál - nerez AISI 304, povrch mat, police pevné, dokrytování k podhledu, sokl v = 50mm, kovový, rektifikovatelný	
N22	SKŘÍŇ POLICOVÁ NEREZ	800x400x1900mm	Materiál - nerez AISI 304, povrch mat, police pevné, dokrytování k podhledu, sokl v = 50mm, kovový, rektifikovatelný	
N24	SKŘÍŇ POLICOVÁ NEREZ	500x500x1900mm	Materiál - nerez AISI 304, povrch mat, police pevné, dokrytování k podhledu, sokl v = 50mm, kovový, rektifikovatelný	
N56	SKŘÍŇ POLICOVÁ NEREZ	650x350x1900mm	Materiál - nerez AISI 304, povrch mat, police pevné, dokrytování k podhledu, sokl v = 50mm, kovový, rektifikovatelný	
N57	SKŘÍŇ POLICOVÁ NEREZ	600x500x1900mm	Materiál - nerez AISI 304, povrch mat, police pevné, dokrytování k podhledu, sokl v = 50mm, kovový, rektifikovatelný	

PŘED PROVEDENÍM VÝROBNÍ DOKUMENTACE VEŠKERÉHO VYBAVENÍ JE POTŘEBA MÍT ODSOUHLAŠENÉ INVESTOREM .
VEŠKERÉ VYBAVENÍ PŘED VYROBENÍM ZAMĚŘIT NA STAVBĚ!

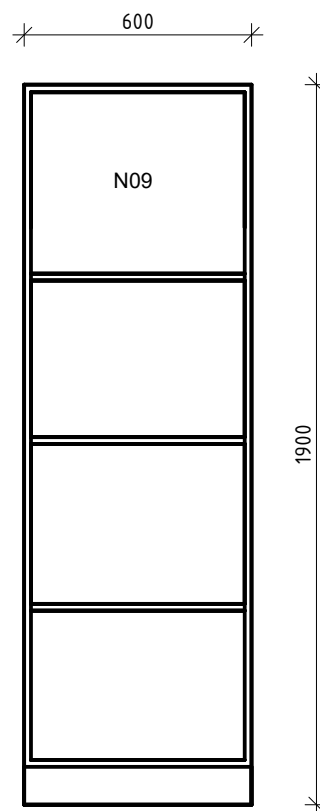
1 PŮDORYS

MĚŘÍTKO 1 : 20



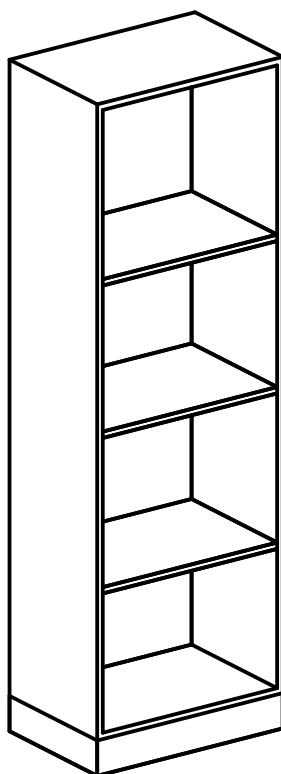
2 POHLED

MĚŘÍTKO 1 : 20



3 3D POHLED

MĚŘÍTKO

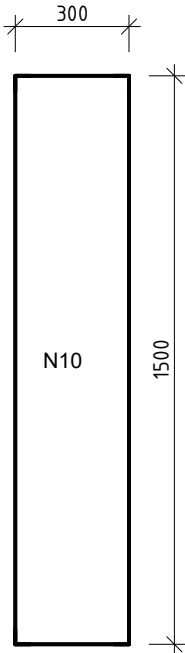


REKONSTRUKCE C03 ZSPD		STANDARDY	LABORATORNÍ VYBAVENÍ
-----------------------	--	-----------	----------------------

ROZMĚRY, PŮDORYSNÉ SCHÉMA + POPIS STANDARDU				
POZICE	NÁZEV	ROZMĚR	POPIS	POZNÁMKA
N10	LAVICE NEREZOVÁ	1500x300x400mm	Materiál - konstrukce lavice (rám) nerez AISI 304, horní deska nerez AISI 304, broušený povrch	
N19	LAVICE NEREZOVÁ	900x300x400mm	Materiál - konstrukce lavice (rám) nerez AISI 304, horní deska nerez AISI 304, broušený povrch	
N25	LAVICE NEREZOVÁ	1200x300x400mm	Materiál - konstrukce lavice (rám) nerez AISI 304, horní deska nerez AISI 304, broušený povrch	
N68	LAVICE NEREZOVÁ	1400x300x400mm	Materiál - konstrukce lavice (rám) nerez AISI 304, horní deska nerez AISI 304, broušený povrch	
N86	LAVICE NEREZOVÁ	1000x300x400mm	Materiál - konstrukce lavice (rám) nerez AISI 304, horní deska nerez AISI 304, broušený povrch	

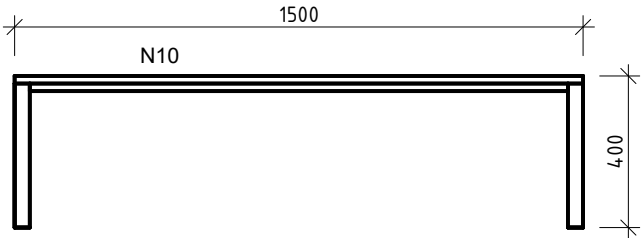
1 PŮDORYS

MĚŘÍTKO 1 : 20



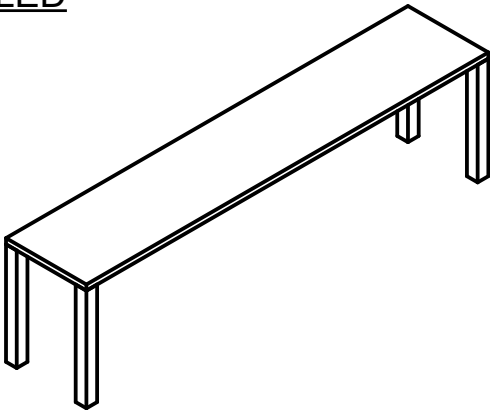
2 POHLED

MĚŘÍTKO 1 : 20



3 3D POHLED

MĚŘÍTKO



REKONSTRUKCE C03 ZSPD		STANDARDY	LABORATORNÍ VYBAVENÍ
-----------------------	--	-----------	----------------------

ROZMĚRY, PŮDORYSNÉ SCHÉMA + POPIS STANDARDU				
POZICE	NÁZEV	ROZMĚR	POPIS	POZNÁMKA
N11	DÁVKOVAČ DEZINFEKCE		nerezový nástěnný dávkovač na tekuté i gelové dezinfekce a mýdla, bezdotykový/ na lокet	
N14	DÁVKOVAČ MÝDLA		nerezový nástěnný dávkovač na tekuté i gelové dezinfekce a mýdla, bezdotykový/ na lокet	



N11



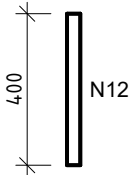
REKONSTRUKCE C03 ZSPD		POHLEDY	LABORATORNÍ VYBAVENÍ
-----------------------	--	---------	----------------------

ROZMĚRY, PŮDORYSNÉ SCHÉMA + POPIS STANDARDU				
POZICE	NÁZEV	ROZMĚR	POPIS	POZNÁMKA
N12	ZRCADLO	400x1500x6mm	Materiál - hrany broušené, ur čeno na lepení	

PŘED PROVEDENÍM VÝROBNÍ DOKUMENTACE VEŠKERÉHO VYBAVENÍ JE POTŘEBA MÍT ODSOUHLAŠENÉ INVESTOREM .
 VEŠKERÉ VYBAVENÍ PŘED VYROBENÍM ZAMĚŘIT NA STAVBĚ!

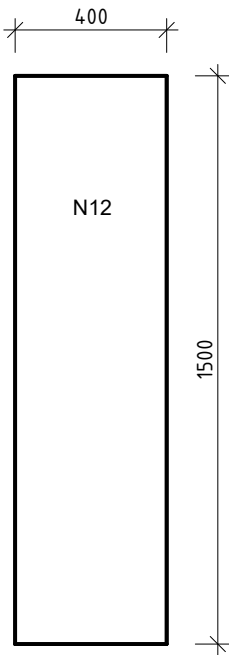
1 PŮDORYS

MĚŘÍTKO 1 : 20



2 POHLED

MĚŘÍTKO 1 : 20



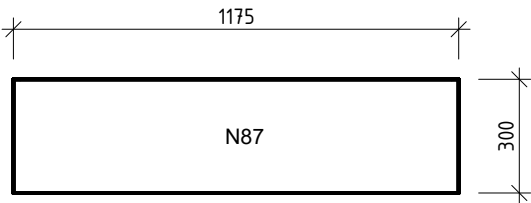
REKONSTRUKCE C03 ZSPD		POHLEDY	LABORATORNÍ VYBAVENÍ
-----------------------	--	---------	----------------------

ROZMĚRY, PŮDORYSNÉ SCHÉMA + POPIS STANDARDU				
POZICE	NÁZEV	ROZMĚR	POPIS	POZNÁMKA
N21	LAVICE PŘEKROČNÁ	950x300x400mm	Materiál - nerez AISI 304, povrch mať, 1 police pevné, sokl v = 50mm	
N26	LAVICE PŘEKROČNÁ	1000x300x400mm	Materiál - nerez AISI 304, povrch mať, 1 police pevné, sokl v = 50mm	
N59	LAVICE PŘEKROČNÁ	1085x300x400mm	Materiál - nerez AISI 304, povrch mať, 1 police pevné, sokl v = 50mm	
N60	LAVICE PŘEKROČNÁ	1100x300x400mm	Materiál - nerez AISI 304, povrch mať, 1 police pevné, sokl v = 50mm	
N67	LAVICE PŘEKROČNÁ	900x300x400mm	Materiál - nerez AISI 304, povrch mať, 1 police pevné, sokl v = 50mm	
N83	LAVICE PŘEKROČNÁ	1400x300x400mm	Materiál - nerez AISI 304, povrch mať, 1 police pevné, sokl v = 50mm	
N87	LAVICE PŘEKROČNÁ	1175x300x400mm	Materiál - nerez AISI 304, povrch mať, 1 police pevné, sokl v = 50mm	

PŘED PROVEDENÍM VÝROBNÍ DOKUMENTACE VEŠKERÉHO VYBAVENÍ JE POTŘEBA MÍT ODSOUHLAŠENÉ INVESTOREM .
 VEŠKERÉ VYBAVENÍ PŘED VYROBENÍM ZAMĚŘIT NA STAVBĚ!

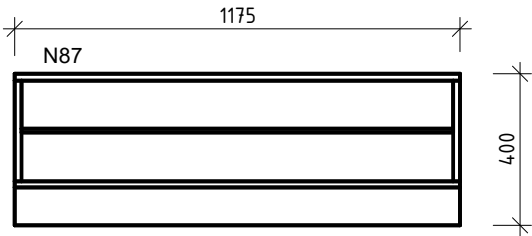
1 PŮDORYS

MĚŘÍTKO 1 : 20



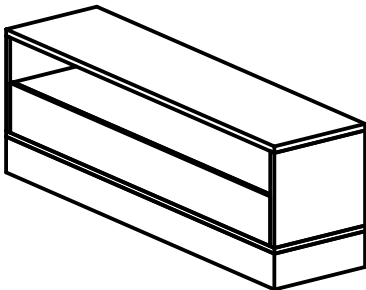
2 POHLED

MĚŘÍTKO 1 : 20



3 3D POHLED

MĚŘÍTKO

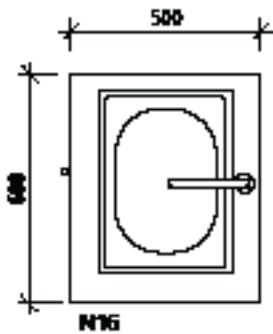


REKONSTRUKCE CEG ZEPH		POHLEDY	LABORATORNÍ VYBAVENÍ
-----------------------	--	---------	----------------------

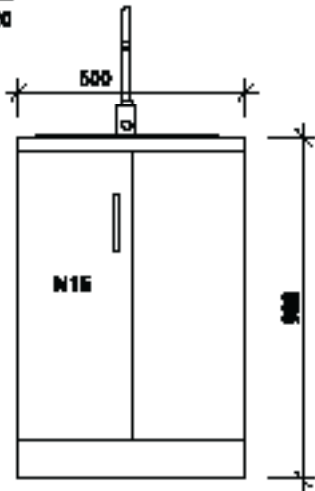
ROZMĚRY, PŮDORYSNÉ SCHÉMA - POPIS STANDARDU				
POZICE	NÁZEV	ROZMĚRY	POPIS	POZNÁMKA
N16	SKŘÍŇKA OŘEZIVÁ	600x500x900mm	Materiál - nerez AISI 304, povrch mat, 1 police výškově přestavitelná, mříž v - 50mm, dílek nerezový, matný, Odkvrtky, automatická umyvadlová baterie s měřičem a vysokým rozlišením, čerpa, připojení k levici	

PŘED PROVEDENÍM VÝROBNÍ DOKUMENTACE VEŠKERÉHO VYBAVENÍ JE POTŘEBA MÍT ODSDHLAŠENÉ INVESTOREM .
 VEŠKERÉ VYBAVENÍ PŘED VÝROBENÍM ZAMĚŘIT NA STAVBĚ

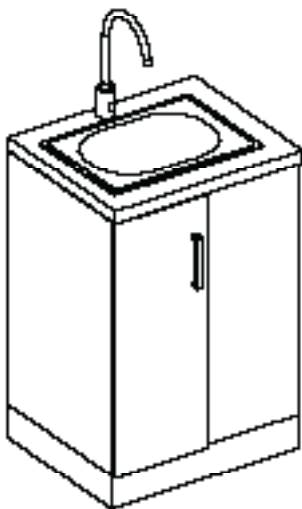
1 PŮDORYS
 MĚŘÍTKO 1 : 20



2 POHLED
 MĚŘÍTKO 1 : 20



3 3D POHLED
 MĚŘÍTKO



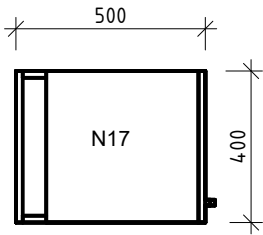
REKONSTRUKCE C03 ZSPD		POHLEDY	LABORATORNÍ VYBAVENÍ
-----------------------	--	---------	----------------------

ROZMĚRY, PŮDORYSNÉ SCHÉMA + POPIS STANDARDU - R1				
POZICE	NÁZEV	ROZMĚR	POPIS	POZNÁMKA
N17	SKŘÍŇ BOXY NEREZ	400x500x1900mm	Materiál - nerez AISI 304, povrch mat, 1x police v horní části, 1x šatní tyč, dokrytování k podhledu, sokl v = 50mm, horní díl skříňky regulovatelný z důvodu odsávání, uzamykatelná, cylindrický zámek	
N62	SKŘÍŇ BOXY NEREZ	300x500x1900mm	Materiál - nerez AISI 304, povrch mat, 1x police v horní části, 1x šatní tyč, dokrytování k podhledu, sokl v = 50mm, horní díl skříňky regulovatelný z důvodu odsávání, uzamykatelná, cylindrický zámek	

PŘED PROVEDENÍM VÝROBNÍ DOKUMENTACE VEŠKERÉHO VYBAVENÍ JE POTŘEBA MÍT ODSOUHLAŠENÉ INVESTOREM .
 VEŠKERÉ VYBAVENÍ PŘED VYROBENÍM ZAMĚŘIT NA STAVBĚ!

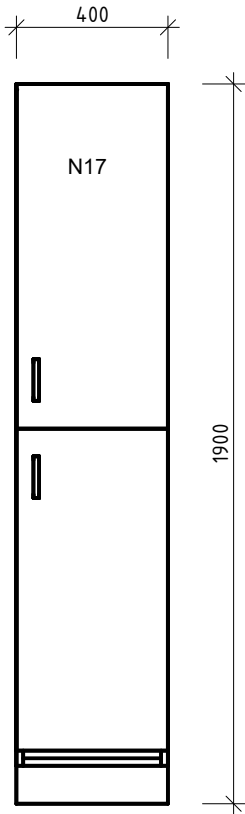
1 PŮDORYS

MĚŘÍTKO 1 : 20



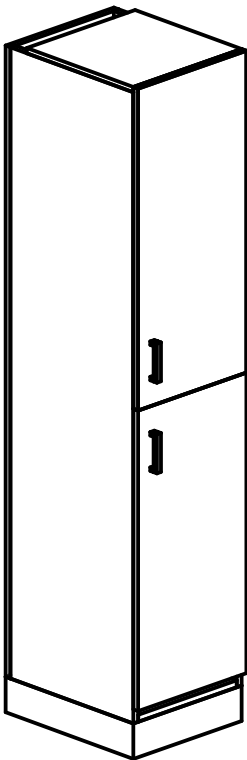
2 POHLED

MĚŘÍTKO 1 : 20



3 3D POHLED

MĚŘÍTKO



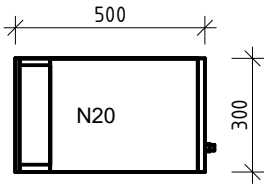
REKONSTRUKCE C03 ZSPD		POHLEDY	LABORATORNÍ VYBAVENÍ
-----------------------	--	---------	----------------------

ROZMĚRY, PŮDORYSNÉ SCHÉMA + POPIS STANDARDU - R1				
POZICE	NÁZEV	ROZMĚR	POPIS	POZNÁMKA
N20	ŠATNÍ SKŘÍŇ NEREZ	300x500x1900mm	Materiál nerez AISI 304, povrch mat, 1x police horní, 1x police spodní na obuv, 1x šatní tyč, úchytky, horní díl skříňky regulovatelný z důvodu odsávání, sokl v=50mm, uzamykatelná, cylindrický zámek, dokrytování k podhledu	

PŘED PROVEDENÍM VÝROBNÍ DOKUMENTACE VEŠKERÉHO VYBAVENÍ JE POTŘEBA MÍT ODSOUHLAŠENÉ INVESTOREM .
 VEŠKERÉ VYBAVENÍ PŘED VYROBENÍM ZAMĚRIT NA STAVBĚ!

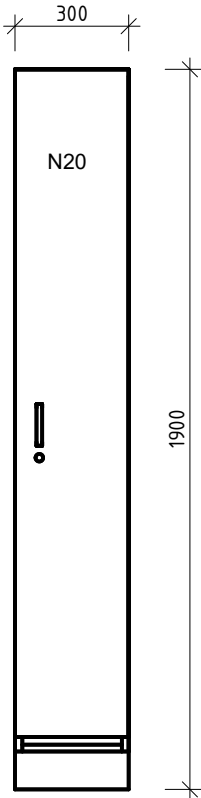
1 PŮDORYS

MĚŘÍTKO 1 : 20



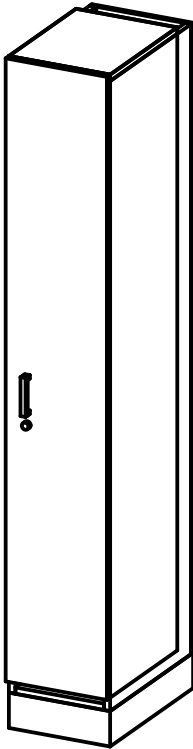
2 POHLED

MĚŘÍTKO 1 : 20



3 3D POHLED

MĚŘÍTKO



REKONSTRUKCE C03 ZSPD		STANDARDY	LABORATORNÍ VYBAVENÍ
-----------------------	--	-----------	----------------------

ROZMĚRY, PŮDORYSNÉ SCHÉMA + POPIS STANDARDU				
POZICE	NÁZEV	ROZMĚR	POPIS	POZNÁMKA
N23	ZÁSOBNÍK PAPÍR. RUČNÍKŮ		Nerezový zásobník na papírové utěrky	

N23



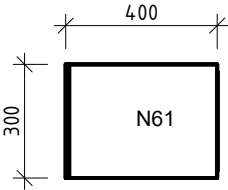
REKONSTRUKCE C03 ZSPD		POHLEDY	LABORATORNÍ VYBAVENÍ
-----------------------	--	---------	----------------------

ROZMĚRY, PŮDORYSNÉ SCHÉMA + POPIS STANDARDU - R1				
POZICE	NÁZEV	ROZMĚR	POPIS	POZNÁMKA
N61	SKŘÍŇ POLICOVÁ PŘISAZENÁ K LAVICI	300x500x1900mm	Materiál nerez AISI 304, povrch mat, 4x police, sokl v=50mm, kovový, rektifikovatelný, dokrytování k podhledu	

PŘED PROVEDENÍM VÝROBNÍ DOKUMENTACE VEŠKERÉHO VYBAVENÍ JE POTŘEBA MÍT ODSOUHLAŠENÉ INVESTOREM .
 VEŠKERÉ VYBAVENÍ PŘED VYROBENÍM ZAMĚŘIT NA STAVBĚ!

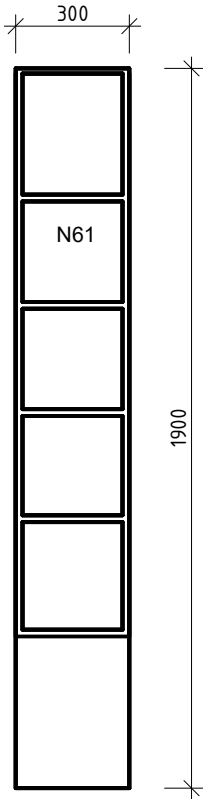
1 PŮDORYS

MĚŘÍTKO 1 : 20



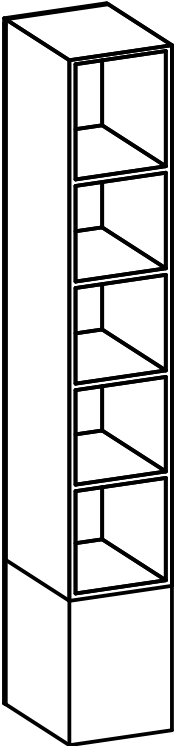
2 POHLED

MĚŘÍTKO 1 : 20



3 3D POHLED

MĚŘÍTKO

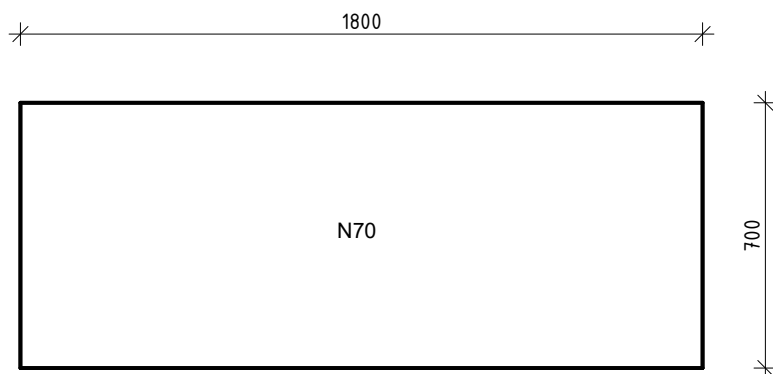


REKONSTRUKCE C03 ZSPD		STANDARDY	LABORATORNÍ VYBAVENÍ
-----------------------	--	-----------	----------------------

ROZMĚRY, PŮDORYSNÉ SCHÉMA+POPIS STANDARDU				
POZICE	NÁZEV	ROZMĚR	POPIS	POZNÁMKA
N70	STŮL NEREZ + POLICE	1800x700x900mm	Materiál - konstrukce stolu (rám) nerez AISI 304, pracovní deska nerez AISI 304, broušený povrch, 1x police, odsazení noh od zadní stěny a zbohu 25 mm (podlahový fabion), výškové stavitelné nohy do čistých prostor	

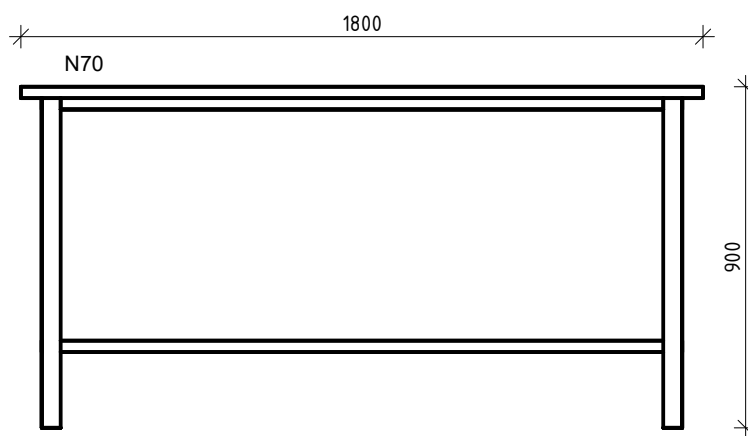
1 PŮDORYS

MĚŘÍTKO 1 : 20



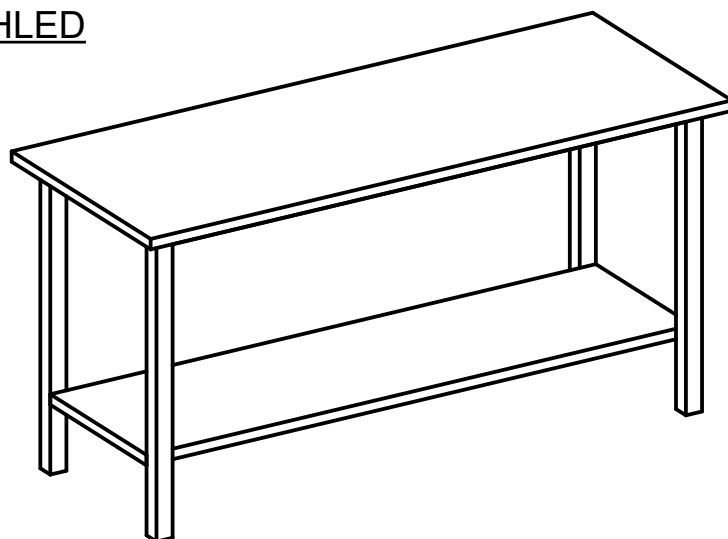
2 POHLED

MĚŘÍTKO 1 : 20



3 3D POHLED

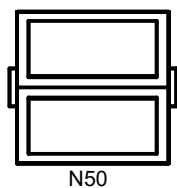
MĚŘÍTKO



REKONSTRUKCE C03 ZSPD		POHLEDY	LABORATORNÍ VYBAVENÍ
-----------------------	--	---------	----------------------

ROZMĚRY, PŮDORYSNÉ SCHÉMA + POPIS STANDARDU				
POZICE	NÁZEV	ROZMĚR	POPIS	POZNÁMKA
N50	KOŠ	120l	materiál nerez, s výkyvným víkem, s rukojetí vlevo i vpravo, snadná manipulace i čištění	

PŘED PROVEDENÍM VÝROBNÍ DOKUMENTACE VEŠKERÉHO VYBAVENÍ JE POTŘEBA MÍT ODSOUHLAŠENÉ INVESTOREM .
VEŠKERÉ VYBAVENÍ PŘED VYROBENÍM ZAMĚŘIT NA STAVBĚ!



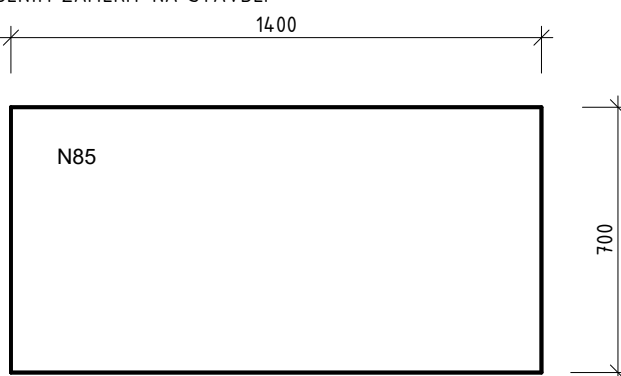
REKONSTRUKCE C03 ZSPD		POHLEDY	LABORATORNÍ VYBAVENÍ
-----------------------	--	---------	----------------------

ROZMĚRY, PŮDORYSNÉ SCHÉMA + POPIS STANDARDU - R1

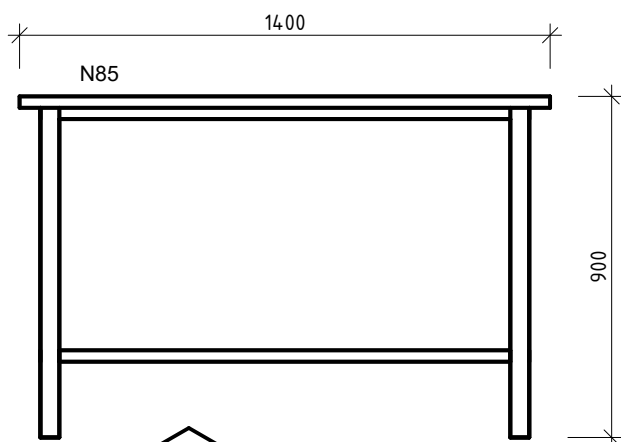
POZICE	NÁZEV	ROZMĚR	POPIS	POZNÁMKA
N85	STŮL NEREZOVÝ	1400x700x900mm	Materiál - konstrukce stolu (rám) nerez AISI 304, pracovní deska nerez AISI 304, broušený povrch, odsazení noh od zadní stěny a zbok 25 mm (podlahový fabion), výškové stavitelné nohy do čistých prostor, zemnicí bod na zadních nohách 200mm nad podlahou	
N91	STŮL NEREZOVÝ	1800x700x900mm	Materiál - konstrukce stolu (rám) nerez AISI 304, pracovní deska nerez AISI 304, broušený povrch, odsazení noh od zadní stěny a zbok 25 mm (podlahový fabion), výškové stavitelné nohy do čistých prostor, zemnicí bod na zadních nohách 200mm nad podlahou	
N92	STŮL NEREZOVÝ	1500x700x900mm	Materiál - konstrukce stolu (rám) nerez AISI 304, pracovní deska nerez AISI 304, broušený povrch, odsazení noh od zadní stěny a zbok 25 mm (podlahový fabion), výškové stavitelné nohy do čistých prostor, zemnicí bod na zadních nohách 200mm nad podlahou	

PŘED PROVEDENÍM VÝROBNÍ DOKUMENTACE VEŠKERÉHO VYBAVENÍ JE POTŘEBA MÍT ODSOUHLAŠENÉ INVESTOREM .
VEŠKERÉ VYBAVENÍ PŘED VYROBENÍM ZAMĚŘIT NA STAVBĚ!

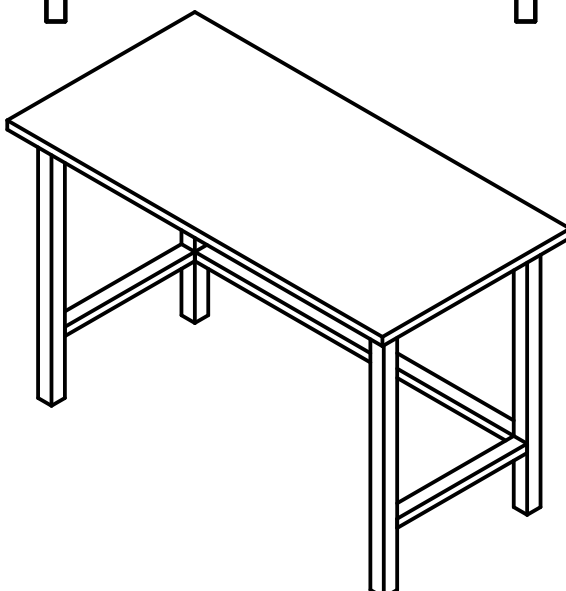
1 PŮDORYS MĚŘÍTKO 1 : 20



2 POHLED MĚŘÍTKO 1 : 20



3 3D POHLED MĚŘÍTKO



REKONSTRUKCE C03 ZSPD		POHLEDY	LABORATORNÍ VYBAVENÍ
-----------------------	--	---------	----------------------

ROZMĚRY, PŮDORYSNÉ SCHÉMA + POPIS STANDARDU				
POZICE	NÁZEV	ROZMĚR	POPIS	POZNÁMKA
N93	ŽIDLE DO ČP		Materiál - plast, celoplastová, ergonomické projmutí sedáku a op ěráku	

PŘED PROVEDENÍM VÝROBNÍ DOKUMENTACE VEŠKERÉHO VYBAVENÍ JE POTŘEBA MÍT ODSOUHLAŠENÉ INVESTOREM .
 VEŠKERÉ VYBAVENÍ PŘED VYROBENÍM ZAMĚŘIT NA STAVBĚ!

